



# Gamme Modulaire STAKKAbox™





# Chambres et Regards Composites pour Protection Hydraulique AEP

Éléments modulaires, empilables, conçus pour la protection de tout type d'hydraulique enterré (compteurs, vannes, débitmètres, etc...) permettant une alternative en construction rapide et sûre face aux solutions traditionnelles.

## Matériaux thermoplastiques ou thermodur



STAKKAbox™ Modula



STAKKAbox™ ULTIMA



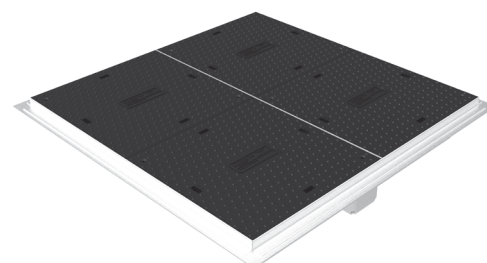
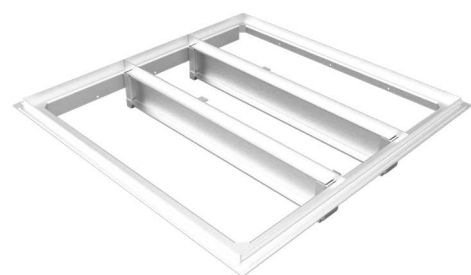
STAKKAbox™ Fortress

## Déclinés en Systèmes complets

Modules préformés de 15 cm de Hauteur s'emboîtant les uns sur les autres et de résistance à la charge verticale  $\geq 40$  Tonnes.

Systèmes de couvertures (répondent aux exigences de la norme EN124) composés de:

- Cadres et traverses en acier galvanisé ou composite selon modèle.
- Tampons composite de résistance jusqu'à 25 Tonnes.



## Utilisés sur toute emprise

- Espace Vert A15
- Zone piétonnière B125
- Parking VL, Accôttement C250
- Chaussée D400

## Installation

Dans le respect des règles d'art. Se conformer aux consignes de notre feuillet d'installation (disponible sur demande).

Le poids, la modularité, la résistance mécanique des chambres modulaires CUBIS en font un produit moderne adapté aux configurations les plus courantes rencontrées par les installateurs sur les chantiers et aux exigences de facilité d'utilisation réclamées par des utilisateurs.



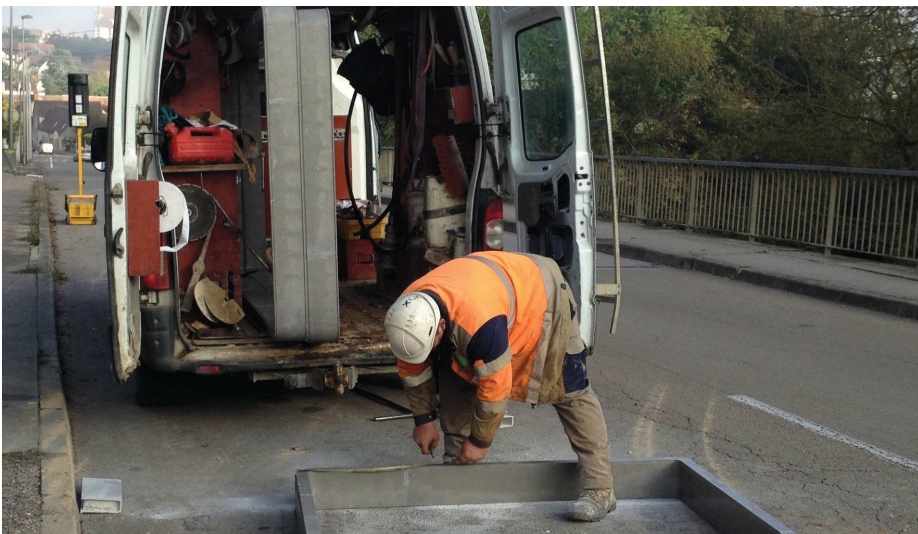


# Avantages

- Logistique aisée: Transport sur site par VL ou utilitaires.
- Facilité de manutention : Éléments manuportables par 1 ou 2 opérateurs.
- Facilité de mise en oeuvre: Découpes et perçages aisés des entrées de canalisations.
- Mise en place rapide des modules quelque soit la configuration des réseaux.
- Répond aux impératifs actuels de sécurité (QHSE).
- Ouverture totale du système de couverture.

Le poids des modules composites concourt aux impératifs de sécurité et de rapidité d'installation exigés par les Maîtres-d'œuvre. Il est facteur d'économies globales (fourniture et pose).

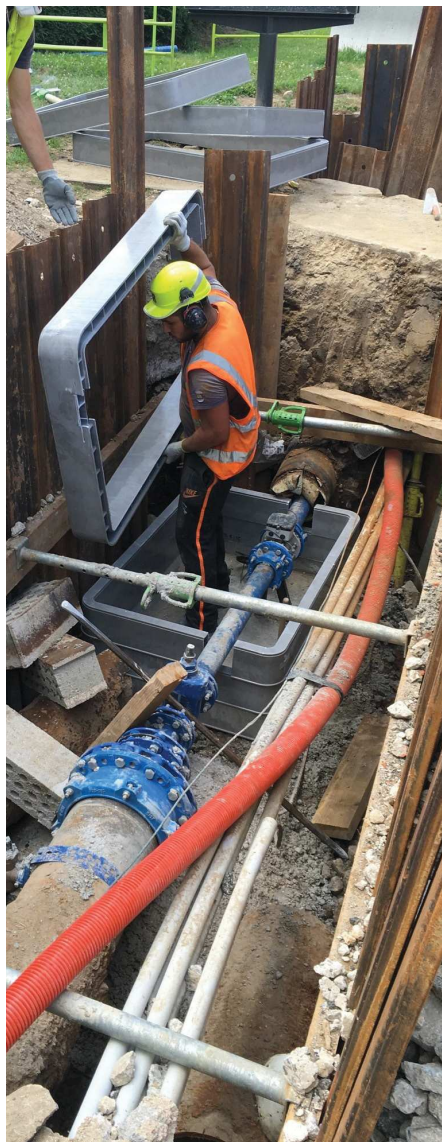
Chaine logistique simplifiée



Moins de risques de blessures sur chantier



Manuportabilité



## Facilité et rapidité de mise en oeuvre

Découpes de haut en bas



Découpes Horizontales



Adaptabilité aux réseaux existants



## Installation sur tout type d'emprise

Espace Vert A15



Trottoir B125 / Accôttement C250



Chaussée D400



## Accessibilité totale

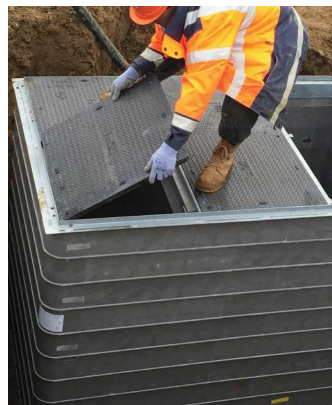
Ouverture totale



Pose / Dépose Traverses



Pose / Dépose Tampons



Couverture complète





# Gamme Dimensionnelle & Poids Élément

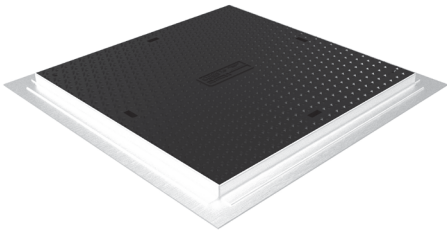


Ouverture Libre L x l mm	Modèle	Matériau Modules	Module Poids (kg)	Couvercles Poids Kg + (nombre)				
				A15	B125		C250	D400
				Composite	Fonte	Composite	Composite	Fonte
450 x 300	Modula	PP	4.5	5.5	-	7	11.5	-
600 x 450	Modula	PP	8.5	11	-	14	20	-
600 x 600	Modula	PP	6.5	14.5	-	20	29	-
885 x 520	Ultima	PRV	13	4.00 (2)	-	14.00 (2)	20.00 (2)	-
915 x 610	Fortress	PEHD	8	4.00 (2)	25.00 (2)	14.00 (2)	20.00 (2)	38.00 (2)
915 x 915	Fortress	PEHD	10	3.00 (4)	52.00 (2)	14.00(4)	20.00 (4)	66.00 (2)
1000 x 1000	Ultima	PRV	20	11.00 (4)	-	14.00 (4)	20.00 (4)	-
1200 x 600	Ultima	PRV	19	14.50 (2)	-	20.00 (2)	29.00 (2)	28.00 (4)
1200 x 1200	Ultima	PRV	19	16.50 (4)	-	20.00 (40)	29.00 (4)	-
1300 x 850	Ultima	PRV	21	8.50 (6)	-	11.00 (6)	15.00 (6)	38,00 (4)
1500 x 900	Ultima	PRV	22	11.00 (6)	-	14.00 (6)	20.00 (6)	-
1800 x 900	Ultima	PRV	27.1	13.00 (6)	-	16.00 (6)	22.00 (6)	-
1900 x 1200	Ultima	PRV	38	16.50 (6)	-	20.00 (6)	29.00 (6)	sur demande
2000 x 900	Ultima	PRV	28.5	11.00 (8)	-	14.00 (8)	20.00 (8)	-
2500 x 1200	Ultima	PRV	34	16.50 (8)	-	20.00 (8)	29.00 (8)	sur demande
2900 x 1200	Ultima	PRV	39	16.50 (10)	-	20.00 (10)	29.00 (10)	-
2900 x 1500	Ultima	PRV	44	16.50 (15)	-	20.00 (15)	29.00 (10)	-
3500 x 1500	Ultima	PRV	48	16.50 (18)	-	20.00 (18)	29.00 (18)	-

## Éléments constitutifs des chambres modulaires



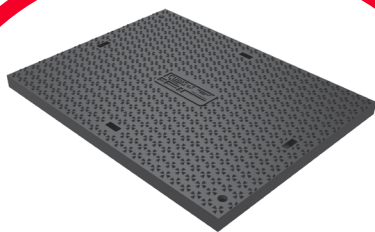
Module avec ou sans fond



Cadre acier + Tampon composite jusqu'à 25T



Echelons + Crosse amovible



Tampon Composite



Système de couverture Fonte 12,5T et 40T



## Contactez - nous:

Téléphone: 0800 91 94 65

Email: [infofrance@cubis-systems.com](mailto:infofrance@cubis-systems.com)

[www.cubis-systems.fr](http://www.cubis-systems.fr)



## Portée par l'innovation

Cubis est le premier fabricant en Europe de systèmes complets de chambres d'accès pour réseaux souterrains. Ces chambres sont destinées aux marchés de la construction tels que le rail, les télécommunications, le transport de l'eau, l'électricité ou le gaz.

Cubis a développé une approche innovante dans un secteur traditionnel. Des produits de qualité développés comme alternative aux méthodes traditionnelles de construction. Les matériaux composites et plastiques utilisés intelligemment offrent un système complet pour l'accès et la protection des réseaux enterrés. Des systèmes qui par leur légèreté et leur facilité de mise en oeuvre permettent d'économiser du temps et des moyens.

Cubis commercialise les systèmes de chambres d'accès modulaires Stakkabox™, les couvertures AX-S™, des multitubulaires MULTIduct™ et des caniveaux à câbles RailDuct™.

Ces produits sont vendus dans plus de 25 pays à travers le monde.

Chez Cubis nous sommes fiers d'apporter un conseil technique, innovant, et des produits de qualité au service de la satisfaction de nos clients.